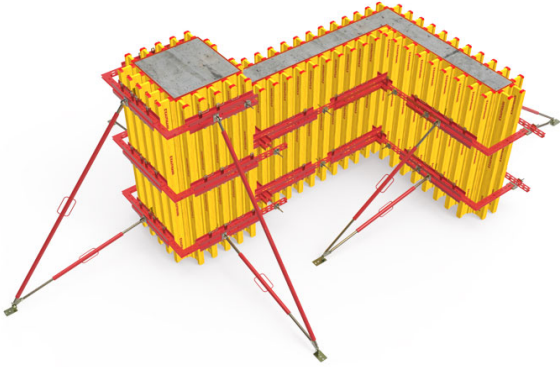




## FLEX

Sistema de encofrado para muros mediante apuntalamiento y vigas H20 y H24 en posición vertical.



## IMÁGENES



Las facturas serán emitidas en moneda extranjera. La cancelación de las mismas en una moneda distinta a la consignada deberá efectuarse considerando la paridad vigente, tipo vendedor billete del Banco de la Nación Argentina, al día de la efectiva disponibilidad del pago. Sinis SRL se reserva el derecho a modificar los precios publicados sin previo aviso.



## ANCLAJE ESQUINERO

| PRODUCTO                        | PESO (KG) | TERMINACIÓN SUPERFICIAL | PRECIO VENTA | PRECIO ALQUILER (+ IVA) |
|---------------------------------|-----------|-------------------------|--------------|-------------------------|
| Anclaje esquinero Sinis 45° SKZ | 1,80      | Electroplate            | USD 15,20    | -                       |



## ANCLAJE PARA IZAJE

| PRODUCTO                 | PESO (KG) | TERMINACIÓN SUPERFICIAL | PRECIO VENTA | PRECIO ALQUILER (+ IVA) |
|--------------------------|-----------|-------------------------|--------------|-------------------------|
| ANCLAJE PARA ISAJE SINIS | 5,00      | Powder Coating          | USD 39,00    | -                       |



## ANCLAJE PUNTAL

| PRODUCTO                               | TERMINACIÓN SUPERFICIAL | PESO (KG) | PRECIO VENTA | PRECIO ALQUILER (+ IVA) |
|--|-------------------------|-----------|--------------|-------------------------|
| Anclaje Puntal Sinis Push-Pull a RSS   |                         | 2,00      | USD 21,90    | -                       |
| Anclaje Puntal Sinis Push-Pull a Panel |                         | -         | USD 21,90    | -                       |



## ÁNGULOS

| PRODUCTO                     | PRECIO VENTA | PRECIO ALQUILER (+ IVA) |
|------------------------------|--------------|-------------------------|
| Ángulo Sinis 25 - Sin Traba  | USD 181,50   | -                       |
| Ángulo Sinis A25 - con Traba | USD 239,40   | -                       |

Las facturas serán emitidas en moneda extranjera. La cancelación de las mismas en una moneda distinta a la consignada deberá efectuarse considerando la paridad vigente, tipo vendedor billete del Banco de la Nación Argentina, al día de la efectiva disponibilidad del pago. Sinis SRL se reserva el derecho a modificar los precios publicados sin previo aviso.



## BARRAS ROSCADAS GALVANIZADAS (DIWIDAG)

| PRODUCTO                                | LARGO (MT) | MATERIAL | PESO (KG) | TERMINACIÓN SUPERFICIAL | DIÁMETRO DE BARRAS (MM) | PRECIO VENTA | PRECIO ALQUILER (+ IVA) |
|---|------------|----------|-----------|-------------------------|-------------------------|--------------|-------------------------|
| Barra Roscada Sinis Diwidag 1,00mt 15mm | 1,00       | SAE 1020 | 1,50      | Galvanizado             | 15                      | USD 8,60     | USD 0,60                |
| Barra Roscada Sinis Diwidag 2,00mt 15mm | 2,00       | SAE 1020 | 3,00      | Galvanizado             | 15                      | USD 17,10    | USD 1,40                |
| Barra Roscada Sinis Diwidag 3,00mt 15mm | 3,00       | SAE 1020 | 4,50      | Galvanizado             | 15                      | USD 25,70    | USD 2,00                |
| Barra Roscada Sinis Diwidag 4,00mt 15mm | 4,00       | SAE 1020 | 6,00      | Galvanizado             | 15                      | USD 34,20    | USD 2,70                |
| Barra Roscada Sinis Diwidag 4,00mt 25mm | 4,00       | SAE 1020 | 19,00     | Galvanizado             | 25                      | USD 112,10   | USD 8,70                |
| Barra Roscada Sinis Diwidag 3,00mt 25mm | 3,00       | SAE 1020 | 14,00     | Galvanizado             | 25                      | USD 84,60    | USD 6,60                |
| Barra Roscada Sinis Diwidag 3,00mt 20mm | 3,00       | SAE 1020 | 7,80      | Galvanizado             | 20                      | USD 46,60    | USD 3,70                |



## BARRAS ROSCADAS SOLDABLES (DIWIDAG)

| PRODUCTO   | LARGO (MT) | MATERIAL | PESO (KG) | TERMINACIÓN SUPERFICIAL | DIÁMETRO DE BARRAS (MM) | PRECIO VENTA | PRECIO ALQUILER (+ IVA) |
|--|------------|----------|-----------|-------------------------|-------------------------|--------------|-------------------------|
| Barra Roscada Soldable Sinis Diwidag 1,00mt 15mm | 1,00       | SAE 1020 | 1,50      | Soldable                | 15                      | USD 9,50     | -                       |
| Barra Roscada Soldable Sinis Diwidag 2,00mt 15mm | 2,00       | SAE 1020 | 3,00      | Soldable                | 15                      | USD 19,00    | -                       |
| Barra Roscada Soldable Sinis Diwidag 3,00mt 15mm | 3,00       | SAE 1020 | 4,50      | Soldable                | 15                      | USD 28,50    | -                       |
| Barra Roscada Soldable Sinis Diwidag 4,00mt 15mm | 4,00       | SAE 1020 | 6,00      | Soldable                | 15                      | USD 38,00    | -                       |

Las facturas serán emitidas en moneda extranjera. La cancelación de las mismas en una moneda distinta a la consignada deberá efectuarse considerando la paridad vigente, tipo vendedor billete del Banco de la Nación Argentina, al día de la efectiva disponibilidad del pago. Sinis SRL se reserva el derecho a modificar los precios publicados sin previo aviso.



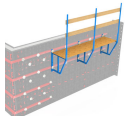
## MUROS Y TABIQUES

## FLEX



## CUÑA KZ

| PRODUCTO      | PESO (KG) | TERMINACIÓN SUPERFICIAL | PRECIO VENTA | PRECIO ALQUILER (+ IVA) |
|---------------|-----------|-------------------------|--------------|-------------------------|
| Cuña Sinis KZ | -         | Electroplate            | USD 6,70     | USD 0,70                |



## ELEMENTOS DE SEGURIDAD

| PRODUCTO  | ALTURA (MM) | LARGO (MM) | ANCHO (MM) | PESO (KG) | ESPESOR (MM) | MATERIAL        | PRECIO VENTA | PRECIO ALQUILER (+ IVA) |
|---|-------------|------------|------------|-----------|--------------|-----------------|--------------|-------------------------|
| Escuadra con Baranda de Seguridad Encoplas - Diwi | 2100        | 740        | 60         | 12        | 30 x30 x 2   | AISI / SAE 1020 | USD 77,00    | USD 5,30                |



## ESQUINERO EKZ

| PRODUCTO                  | PESO (KG) | TERMINACIÓN SUPERFICIAL | PRECIO VENTA | PRECIO ALQUILER (+ IVA) |
|---------------------------|-----------|-------------------------|--------------|-------------------------|
| Esquinero Sinis EKZ-95-43 | 12,00     | Powder Coating          | USD 69,40    | USD 4,40                |
| Esquinero Sinis EKZ-76-76 | 13,20     | Powder Coating          | USD 69,40    | USD 4,40                |



## ESQUINERO EXTERNO

| PRODUCTO                             | PESO (KG) | TERMINACIÓN SUPERFICIAL | PRECIO VENTA | PRECIO ALQUILER (+ IVA) |
|--------------------------------------|-----------|-------------------------|--------------|-------------------------|
| Esquinero Articulado Sinis AKZ-60-60 | 11,00     | Powder Coating          | USD 90,30    | USD 5,90                |
| Esquinero Articulado Sinis AKZ-76-76 | 14,00     | Powder Coating          | USD 90,30    | USD 5,90                |

Las facturas serán emitidas en moneda extranjera. La cancelación de las mismas en una moneda distinta a la consignada deberá efectuarse considerando la paridad vigente, tipo vendedor billete del Banco de la Nación Argentina, al día de la efectiva disponibilidad del pago. Sinis SRL se reserva el derecho a modificar los precios publicados sin previo aviso.



## MUROS Y TABIQUES

## FLEX

| PRODUCTO                             | PESO (KG) | TERMINACIÓN SUPERFICIAL | PRECIO VENTA | PRECIO ALQUILER (+ IVA) |
|--------------------------------------|-----------|-------------------------|--------------|-------------------------|
| Esquinero Articulado Sinis AKZ-85-85 | 22,00     | Powder Coating          | USD 132,10   | USD 8,10                |



## GRAMPA H20 UNIVERSAL

| PRODUCTO                   | TERMINACIÓN SUPERFICIAL | PRECIO VENTA | PRECIO ALQUILER (+ IVA) |
|----------------------------|-------------------------|--------------|-------------------------|
| Grampa Sinis H20 Universal | Electroplate            | USD 6,70     | -                       |



## GRAMPAS H20-SRZ

| PRODUCTO                   | TERMINACIÓN SUPERFICIAL | PRECIO VENTA | PRECIO ALQUILER (+ IVA) |
|----------------------------|-------------------------|--------------|-------------------------|
| Grampas Sinis para H20-SRZ | Electroplate            | USD 6,70     | -                       |



## GUÍA UNIVERSAL

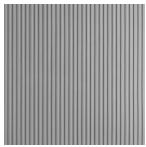
| PRODUCTO                     | PESO (KG) | TERMINACIÓN SUPERFICIAL | PRECIO VENTA | PRECIO ALQUILER (+ IVA) |
|------------------------------|-----------|-------------------------|--------------|-------------------------|
| Guía Universal Sinis SRZ-72  | 13,00     | Powder Coating          | USD 77,90    | USD 5,10                |
| Guía Universal Sinis SRZ-97  | 17,00     | Powder Coating          | USD 105,50   | USD 6,60                |
| Guía Universal Sinis SRZ-122 | 22,00     | Powder Coating          | USD 132,10   | USD 8,10                |
| Guía Universal Sinis SRZ-147 | 27,00     | Powder Coating          | USD 159,60   | USD 10,30               |
| Guía Universal Sinis SRZ-197 | 36,00     | Powder Coating          | USD 212,80   | USD 13,20               |
| Guía Universal Sinis SRZ-297 | 54,00     | Powder Coating          | USD 320,20   | USD 20,60               |

Las facturas serán emitidas en moneda extranjera. La cancelación de las mismas en una moneda distinta a la consignada deberá efectuarse considerando la paridad vigente, tipo vendedor billete del Banco de la Nación Argentina, al día de la efectiva disponibilidad del pago. Sinis SRL se reserva el derecho a modificar los precios publicados sin previo aviso.



## GUÍAS ESQUINERAS

| PRODUCTO                           | PESO (KG) | TERMINACIÓN SUPERFICIAL | PRECIO VENTA | PRECIO ALQUILER (+ IVA) |
|------------------------------------|-----------|-------------------------|--------------|-------------------------|
| Guía Esquinera Sinis VSRZ 1200x416 | 26,00     | Powder Coating          | USD 154,90   | USD 10,30               |
| Guía Esquinera Sinis VSRZ 2450x457 | 48,00     | Powder Coating          | USD 308,80   | USD 19,80               |



## LAMINA DE TEXTURA FULLCONCRETE FORMA

| PRODUCTO                        | LARGO (MM) | ALTURA (MM) | PRECIO VENTA | PRECIO ALQUILER (+ IVA) |
|---------------------------------|------------|-------------|--------------|-------------------------|
| Lamina Terminación Forma Mod.21 | 4000       | 1300        | USD 132,39   | -                       |
| Lamina Terminación Forma Mod.23 | 4000       | 1200        | USD 132,39   | -                       |
| Lamina Terminación Forma Mod.24 | 4000       | 1200        | USD 132,39   | -                       |
| Lamina Terminación Forma Mod.25 | 4000       | 1250        | USD 132,39   | -                       |
| Lamina Terminación Forma Mod.26 | 4000       | 1200        | USD 132,39   | -                       |
| Lamina Terminación Forma Mod.27 | 4000       | 1200        | USD 132,39   | -                       |
| Lamina Terminación Forma Mod.28 | 4000       | 1200        | USD 132,39   | -                       |
| Lamina Terminación Forma Mod.29 | 4000       | 1200        | USD 132,39   | -                       |
| Lamina Terminación Forma Mod.30 | 4000       | 1205        | USD 132,39   | -                       |
| Lamina Terminación Forma Mod.31 | 4000       | 1140        | USD 132,39   | -                       |
| Lamina Terminación Forma Mod.32 | 4000       | 1200        | USD 132,39   | -                       |
| Lamina Terminación Forma Mod.61 | 4000       | 1200        | USD 132,39   | -                       |

Las facturas serán emitidas en moneda extranjera. La cancelación de las mismas en una moneda distinta a la consignada deberá efectuarse considerando la paridad vigente, tipo vendedor billete del Banco de la Nación Argentina, al día de la efectiva disponibilidad del pago. Sinis SRL se reserva el derecho a modificar los precios publicados sin previo aviso.



## MUROS Y TABIQUES

## FLEX

| PRODUCTO                        | LARGO (MM) | ALTURA (MM) | PRECIO VENTA | PRECIO ALQUILER (+ IVA) |
|---------------------------------|------------|-------------|--------------|-------------------------|
| Lamina Terminación Forma Mod.75 | 4000       | 1200        | USD 132,39   | -                       |
| Lamina Terminación Forma Mod.33 | 4000       | 1200        | USD 132,39   | -                       |



## LAMINA DE TEXTURA FULLCONCRETE MADERA

| PRODUCTO                         | LARGO (MM) | ALTURA (MM) | PRECIO VENTA | PRECIO ALQUILER (+ IVA) |
|----------------------------------|------------|-------------|--------------|-------------------------|
| Lamina Terminación Madera Mod.01 | 4000       | 1305        | USD 132,39   | -                       |
| Lamina Terminación Madera Mod.02 | 4000       | 1200        | USD 132,39   | -                       |
| Lamina Terminación Madera Mod.03 | 4000       | 1250        | USD 132,39   | -                       |
| Lamina Terminación Madera Mod.04 | 4000       | 1250        | USD 132,39   | -                       |
| Lamina Terminación Madera Mod.05 | 4000       | 1300        | USD 132,39   | -                       |
| Lamina Terminación Madera Mod.06 | 4000       | 1300        | USD 132,39   | -                       |
| Lamina Terminación Madera Mod.07 | 4000       | 1300        | USD 132,39   | -                       |
| Lamina Terminación Madera Mod.08 | 4000       | 1285        | USD 132,39   | -                       |
| Lamina Terminación Madera Mod.09 | 4000       | 1230        | USD 132,39   | -                       |
| Lamina Terminación Madera Mod.10 | 4000       | 1200        | USD 132,39   | -                       |
| Lamina Terminación Madera Mod.11 | 4000       | 1230        | USD 132,39   | -                       |
| Lamina Terminación Madera Mod.12 | 4000       | 1200        | USD 132,39   | -                       |
| Lamina Terminación Madera Mod.13 | 4000       | 1200        | USD 132,39   | -                       |

Las facturas serán emitidas en moneda extranjera. La cancelación de las mismas en una moneda distinta a la consignada deberá efectuarse considerando la paridad vigente, tipo vendedor billete del Banco de la Nación Argentina, al día de la efectiva disponibilidad del pago. Sinis SRL se reserva el derecho a modificar los precios publicados sin previo aviso.



## MUROS Y TABIQUES

## FLEX

| PRODUCTO                         | LARGO (MM) | ALTURA (MM) | PRECIO VENTA | PRECIO ALQUILER (+ IVA) |
|----------------------------------|------------|-------------|--------------|-------------------------|
| Lamina Terminación Madera Mod.74 | 4000       | 1200        | USD 132,39   | -                       |



## LAMINA DE TEXTURA FULLCONCRETE PIEDRA

| PRODUCTO                         | LARGO (MM) | ALTURA (MM) | PRECIO VENTA | PRECIO ALQUILER (+ IVA) |
|----------------------------------|------------|-------------|--------------|-------------------------|
| Lamina Terminación Piedra Mod.51 | 4000       | 1250        | USD 132,39   | -                       |
| Lamina Terminación Piedra Mod.52 | 4000       | 1250        | USD 132,39   | -                       |
| Lamina Terminación Piedra Mod.53 | 4000       | 1210        | USD 132,39   | -                       |
| Lamina Terminación Piedra Mod.54 | 4000       | 1210        | USD 132,39   | -                       |
| Lamina Terminación Piedra Mod.55 | 4000       | 1210        | USD 132,39   | -                       |
| Lamina Terminación Piedra Mod.56 | 4000       | 1200        | USD 132,39   | -                       |
| Lamina Terminación Piedra Mod.57 | 4000       | 1200        | USD 132,39   | -                       |
| Lamina Terminación Piedra Mod.58 | 4000       | 1155        | USD 132,39   | -                       |
| Lamina Terminación Piedra Mod.59 | 4000       | 1150        | USD 132,39   | -                       |
| Lamina Terminación Piedra Mod.60 | 4000       | 1210        | USD 132,39   | -                       |
| Lamina Terminación Piedra Mod.70 | 4000       | 1275        | USD 132,39   | -                       |
| Lamina Terminación Piedra Mod.76 | 4000       | 1250        | USD 132,39   | -                       |



## PUNTALES DOBLE ACCIÓN

| PRODUCTO | PESO (KG) | TERMINACIÓN SUPERFICIAL | PRECIO VENTA | PRECIO ALQUILER (+ IVA) |
|----------|-----------|-------------------------|--------------|-------------------------|
|----------|-----------|-------------------------|--------------|-------------------------|

Las facturas serán emitidas en moneda extranjera. La cancelación de las mismas en una moneda distinta a la consignada deberá efectuarse considerando la paridad vigente, tipo vendedor billete del Banco de la Nación Argentina, al día de la efectiva disponibilidad del pago. Sinis SRL se reserva el derecho a modificar los precios publicados sin previo aviso.



**MUROS Y TABIQUES****FLEX**

|   |       |               |            |          |
|---|-------|---------------|------------|----------|
| Brazo Puntal Sinis AV 1,08-1,40 m           | 5,00  | Pintura Epoxy | USD 37,10  | -        |
| Brazo Puntal Sinis AV 1,28-2,10 m           | 13,00 | Pintura Epoxy | USD 90,30  | -        |
| Brazo Puntal Sinis AV 2,03-2,92 m           | 16,00 | Pintura Epoxy | USD 113,10 | -        |
| Brazo Puntal Push-Pull Sinis AV 2.05-2,94 m | 17,00 | Pintura Epoxy | USD 121,60 | -        |
| Brazo Puntal Sinis Push-Pull AV 2.91-3,80 m | 21,00 | Pintura Epoxy | USD 146,30 | USD 6,60 |
| Base unión puntal para RSS                  | 1,00  | Galvanizado   | USD 6,70   | -        |
| PIN Conexión Puntales 16x55 mm              | 0,009 | Galvanizado   | USD 2,90   | -        |
| Grampas para PIN 3,5x72 mm                  | 2,0   | Galvanizado   | USD 1,00   | -        |



## PUNTALES INCLINADOS

| PRODUCTO  | TERMINACIÓN SUPERFICIAL | LARGO CERRADO (MT) | LARGO EXTENDIDO (MT) | ROTURA (KG) | CAÑO INTERNO (MM) | CAÑO EXTERNO (MM) | PRECIO VENTA | PRECIO ALQUILER (+ IVA) |
|---|-------------------------|--------------------|----------------------|-------------|-------------------|-------------------|--------------|-------------------------|
| Puntal Inclinado Sinis Pep 10 KN para Anclaje Barra Diwydag 1,00-1,80MT | Galvanizado             | 1,00               | 1,80                 | 3700        | 48 x 1,8          | 57 x 1,8          | USD 75,56    | USD 4,50                |
| Puntal Inclinado Sinis Pep 10 KN para Anclaje Barra Diwydag 1,60-3,00MT | Galvanizado             | 1,60               | 3,00                 | 2500        | 48 x 3,0          | 57 x 3,0          | USD 83,83    | USD 5,00                |
| Puntal Inclinado Sinis Pep 10 KN para Anclaje Barra Diwydag 2,00-3,60MT | Galvanizado             | 2,00               | 3,60                 | 2000        | 48 x 4,0          | 57 x 4,0          | USD 90,04    | USD 5,40                |
| Puntal Inclinado Sinis Pep 10 KN para Anclaje Barra Diwydag 2,50-4,50MT | Galvanizado             | 2,60               | 4,50                 | 1250        | 48 x 5,0          | 57 x 5,0          | USD 102,45   | USD 6,10                |



## SINIS HT20 MÁX

| PRODUCTO                | ALTURA (MM) | ANCHO (MM) | LARGO (MT) | PESO (KG) | PRECIO VENTA | PRECIO ALQUILER (+ IVA) |
|-------------------------|-------------|------------|------------|-----------|--------------|-------------------------|
| Viga Sinis HT20 1,80 MT | 200         | 80         | 1,80       | 8,28      | USD 27,60    | USD 2,70                |

Las facturas serán emitidas en moneda extranjera. La cancelación de las mismas en una moneda distinta a la consignada deberá efectuarse considerando la paridad vigente, tipo vendedor billete del Banco de la Nación Argentina, al día de la efectiva disponibilidad del pago. Sinis SRL se reserva el derecho a modificar los precios publicados sin previo aviso.



## MUROS Y TABIQUES

## FLEX

| PRODUCTO                | ALTURA (MM) | ANCHO (MM) | LARGO (MT) | PESO (KG) | PRECIO VENTA | PRECIO ALQUILER (+ IVA) |
|-------------------------|-------------|------------|------------|-----------|--------------|-------------------------|
| Viga Sinis HT20 2,10 MT | 200         | 80         | 2,10       | 9,66      | USD 32,30    | USD 3,15                |
| Viga Sinis HT20 2,60 MT | 200         | 80         | 2,60       | 11,96     | USD 39,90    | USD 3,90                |
| Viga Sinis HT20 2,90 MT | 200         | 80         | 2,90       | 13,34     | USD 44,70    | USD 4,35                |
| Viga Sinis HT20 3,30 MT | 200         | 80         | 3,30       | 15,18     | USD 50,40    | USD 4,95                |
| Viga Sinis HT20 3,60 MT | 200         | 80         | 3,60       | 16,56     | USD 55,10    | USD 5,40                |
| Viga Sinis HT20 3,90 MT | 200         | 80         | 3,90       | 17,94     | USD 59,90    | USD 5,85                |
| Viga Sinis HT20 4,50 MT | 200         | 80         | 4,50       | 20,7      | USD 69,40    | USD 6,75                |
| Viga Sinis HT20 4,90 MT | 200         | 80         | 4,90       | 22,54     | USD 75,10    | USD 7,35                |



## SINIS-KAUFMANN HT20

| PRODUCTO                        | ALTURA (MM) | ANCHO (MM) | LARGO (MT) | PESO (KG) | PRECIO VENTA | PRECIO ALQUILER (+ IVA) |
|---------------------------------|-------------|------------|------------|-----------|--------------|-------------------------|
| Viga Sinis-Kaufmann HT20 1,80MT | 200         | 80         | 1,80       | 8,28      | USD 30,40    | USD 2,70                |
| Viga Sinis-Kaufmann HT20 2,10MT | 200         | 80         | 2,10       | 9,66      | USD 36,10    | USD 3,15                |
| Viga Sinis-Kaufmann HT20 2,60MT | 200         | 80         | 2,60       | 11,96     | USD 44,70    | USD 3,90                |
| Viga Sinis-Kaufmann HT20 2,90MT | 200         | 80         | 2,90       | 13,34     | USD 49,40    | USD 4,35                |
| Viga Sinis-Kaufmann HT20 3,30MT | 200         | 80         | 3,30       | 15,18     | USD 56,10    | USD 4,95                |
| Viga Sinis-Kaufmann HT20 3,60MT | 200         | 80         | 3,60       | 16,56     | USD 61,80    | USD 5,40                |
| Viga Sinis-Kaufmann HT20 3,90MT | 200         | 80         | 3,90       | 17,94     | USD 66,50    | USD 5,85                |
| Viga Sinis-Kaufmann HT20 4,50MT | 200         | 80         | 4,50       | 20,7      | USD 77,00    | USD 6,75                |

Las facturas serán emitidas en moneda extranjera. La cancelación de las mismas en una moneda distinta a la consignada deberá efectuarse considerando la paridad vigente, tipo vendedor billete del Banco de la Nación Argentina, al día de la efectiva disponibilidad del pago. Sinis SRL se reserva el derecho a modificar los precios publicados sin previo aviso.



## MUROS Y TABIQUES

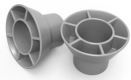
## FLEX

| PRODUCTO                        | ALTURA (MM) | ANCHO (MM) | LARGO (MT) | PESO (KG) | PRECIO VENTA | PRECIO ALQUILER (+ IVA) |
|---------------------------------|-------------|------------|------------|-----------|--------------|-------------------------|
| Viga Sinis-Kaufmann HT20 4,90MT | 200         | 80         | 4,90       | 22,54     | USD 83,60    | USD 7,35                |



## SOPORTE

| PRODUCTO                       | PESO (KG) | TERMINACIÓN SUPERFICIAL | PRECIO VENTA | PRECIO ALQUILER (+ IVA) |
|--------------------------------|-----------|-------------------------|--------------|-------------------------|
| Soporte Sinis GB-80 para Carga | 13,00     | Powder Coating          | USD 81,70    | -                       |



## TOPES CÓNICOS

| PRODUCTO                        | MATERIAL      | UNIDADES POR BOLSA (UN) | PRECIO VENTA | PRECIO ALQUILER (+ IVA) |
|---------------------------------|---------------|-------------------------|--------------|-------------------------|
| Tope Cónico Sinis 22-25mm 1000u | Polipropileno | 1000                    | USD 90,30    | -                       |
| Tope Cónico Sinis 26-30mm 1000u | Polipropileno | 1000                    | USD 126,40   | -                       |
| Tope Cónico Sinis 22-25mm 2000u | Polipropileno | 2000                    | USD 176,70   | -                       |



## TUBO SEPARADOR

| PRODUCTO                                      | DIÁMETRO (MM) | LARGO (MT) | MATERIAL | PRECIO VENTA | PRECIO ALQUILER (+ IVA) |
|---|---------------|------------|----------|--------------|-------------------------|
| Tubo Separador Sinis 22-25mm - 34 u de 3mts   | 30            | 3          | PVC      | USD 242,30   | -                       |
| Tubo Separador Sinis 26-30mm x 25 unidades    | 30            | 3          | PVC      | USD 248,90   | -                       |
| Tubo Separador Sinis 22-25mm x 3 mt - 10u     | 30            | 3          | PVC      | USD 89,30    | -                       |
| Tubo Separador Sinis 22-25mm - 30 u de 1,5 mt | 30            | 1,5        | PVC      | USD 108,30   | -                       |

Las facturas serán emitidas en moneda extranjera. La cancelación de las mismas en una moneda distinta a la consignada deberá efectuarse considerando la paridad vigente, tipo vendedor billete del Banco de la Nación Argentina, al día de la efectiva disponibilidad del pago. Sinis SRL se reserva el derecho a modificar los precios publicados sin previo aviso.



## TUERCAS FIJAS

| PRODUCTO  | MATERIAL  | PESO (KG) | TERMINACIÓN SUPERFICIAL | DIÁMETRO DE BARRAS (MM) | PRECIO VENTA | PRECIO ALQUILER (+ IVA) |
|---|-----------|-----------|-------------------------|-------------------------|--------------|-------------------------|
| Tuerca Sinis Fija Redonda 90mm para Barra Diwidag 15mm  | Fundición | 0.70      | Galvanizado             | 15                      | USD 5,70     | USD 0,70                |
| Tuerca Sinis Fija Redonda 100mm para Barra Diwidag 20mm | Fundición | 1.10      | Galvanizado             | 20                      | USD 15,20    | USD 1,10                |
| Tuerca Sinis Fija Redonda 110mm para Barra Diwidag 25mm | Fundición | 1.40      | Galvanizado             | 25                      | USD 18,10    | USD 1,60                |



## UNIÓN VKZ

| PRODUCTO            | PESO (KG) | TERMINACIÓN SUPERFICIAL | PRECIO VENTA | PRECIO ALQUILER (+ IVA) |
|---------------------|-----------|-------------------------|--------------|-------------------------|
| Uniones VKZ - 83    | 7,00      | Powder Coating          | USD 47,50    | USD 2,90                |
| Unión Sinis VKZ-99  | 9,00      | Powder Coating          | USD 58,00    | USD 3,70                |
| Unión Sinis VKZ-147 | 13,00     | Powder Coating          | USD 98,80    | USD 6,60                |
| Unión Sinis VKZ-211 | 19,00     | Powder Coating          | USD 253,70   | USD 16,20               |

Las facturas serán emitidas en moneda extranjera. La cancelación de las mismas en una moneda distinta a la consignada deberá efectuarse considerando la paridad vigente, tipo vendedor billete del Banco de la Nación Argentina, al día de la efectiva disponibilidad del pago. Sinis SRL se reserva el derecho a modificar los precios publicados sin previo aviso.